

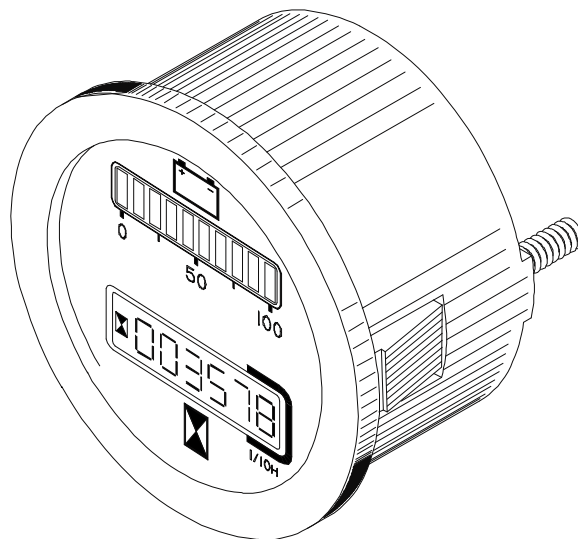


elektrosistem



# HCBLM HCBLMR

## INDICATORI ELETTRONICI DI LIVELLO BATTERIA A MICROPROCESSORE CON CONTAORE



Gli strumenti della serie HCBLM e HCBLMR sono indicatori di livello batteria a microprocessore con contaore digitale incorporato adatti ad applicazioni che utilizzano batterie al piombo.

Il livello di carica di batteria è gestito da un algoritmo flessibile che li rende particolarmente precisi nel controllo dell'entità della scarica garantendo una vita più lunga alle batterie.

**FUNZIONAMENTO** - I morsetti di alimentazione dell'indicatore devono essere collegati tra il negativo di batteria ed il positivo proveniente dalla chiave. L'indicatore non funziona in modo corretto se lo si collega direttamente alla batteria senza metterlo in serie alla chiave. All'accensione, infatti, l'indicatore misura la tensione di batteria per controllare se è avvenuta una ricarica.

La reinizializzazione dell'indicazione dello stato di carica di batteria (reset) avviene solamente qualora all'accensione sia presente una tensione di batteria maggiore o uguale a 2.08 V/elem (batteria carica). La lunghezza della barra luminosa decresce in modo proporzionale alla scarica della batteria e nella versione "R" una volta raggiunto il 5% della carica disponibile, l'ultimo led inizia a lampeggiare per avvisare l'imminente blocco. A scarica ultimata gli ultimi due led della barra luminosa lampeggiano alternativamente ed il relè di blocco si eccita.

Occorre tenere presente che le batterie al piombo non possono essere scaricate completamente senza che si provochino danni tali da limitarne pesantemente la durata e la capacità. Proprio per proteggere la funzionalità delle batterie nel tempo l'indicatore effettua il blocco mantenendo una carica residua sufficiente.

### CARATTERISTICHE TECNICHE

- Gestione dell'indicatore affidata ad un microprocessore dedicato
- Dieci barre per l'indicazione dello stato di carica delle batterie, ciascuna equivalente al 10% della carica
- Comando di blocco con un relè in scambio (solo nella versione "R")
- Gestione della memoria permanente su EEPROM, nessuna batteria tampone per il mantenimento dello stato
- Protezione da inversione di polarità di batteria
- Contenitore normalizzato, diametro 52 mm
- Possibilità di montare a richiesta un filo esterno per il consenso del contaore digitale (pilotato in positivo)

### SPECIFICHE TECNICHE

Tensioni di funzionamento .....	12-24-36-48-60-72-80-96V
Tensione di reset .....	2.08 V/elem.
Massima corrente assorbita .....	50 mA (60 mA nella versione R)
Massima temperatura di esercizio .....	-20°C +40°C
Massima umidità relativa .....	90% a 25°C

**N.B. elektrosistem si riserva il diritto di modificare i dati tecnici senza preavviso**

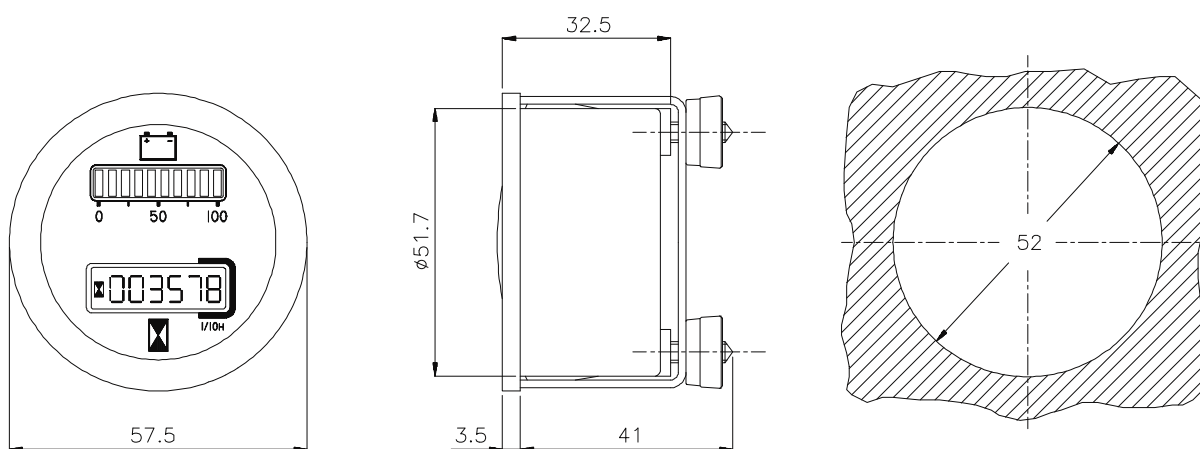
~~NEWS~~

MODELLI

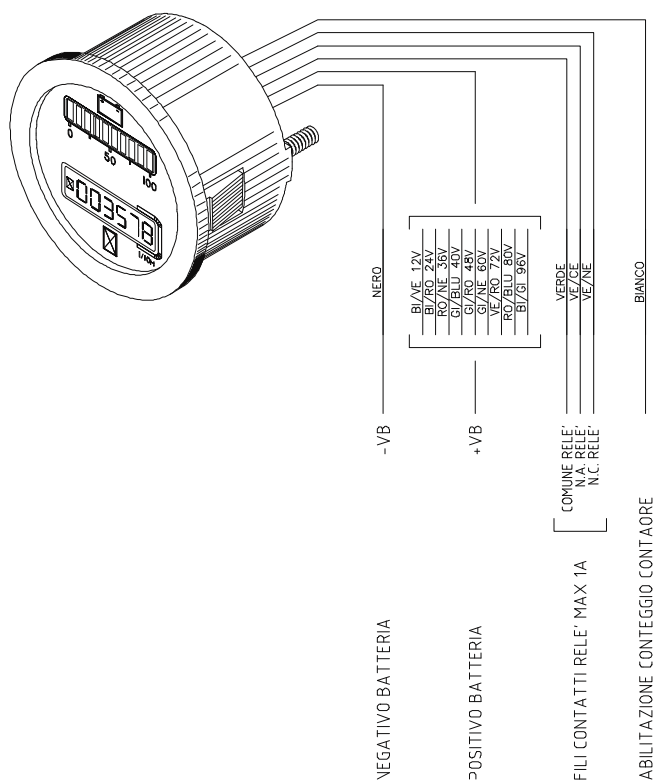
MODELLO	12V	24V	36V	48V	60V	72V	80V	96V
HCBLM	•	•	•	•	•	•	•	•
HCBLMR *	•	•	•	•	•	•	•	•

\* Il blocco sollevamento di cui è dotato l'indicatore HCBLMR ha una portata massima di 1A a 24V

INGOMBRI



COLLEGAMENTO



**N.B.** Le indicazioni sui contatti del relè di sgancio sono da intendersi a batteria scarica.

Per l'abilitazione del contaore è necessario collegare il filo Bianco al positivo di batteria